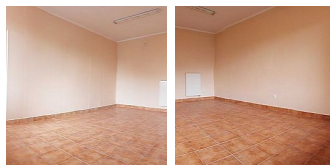
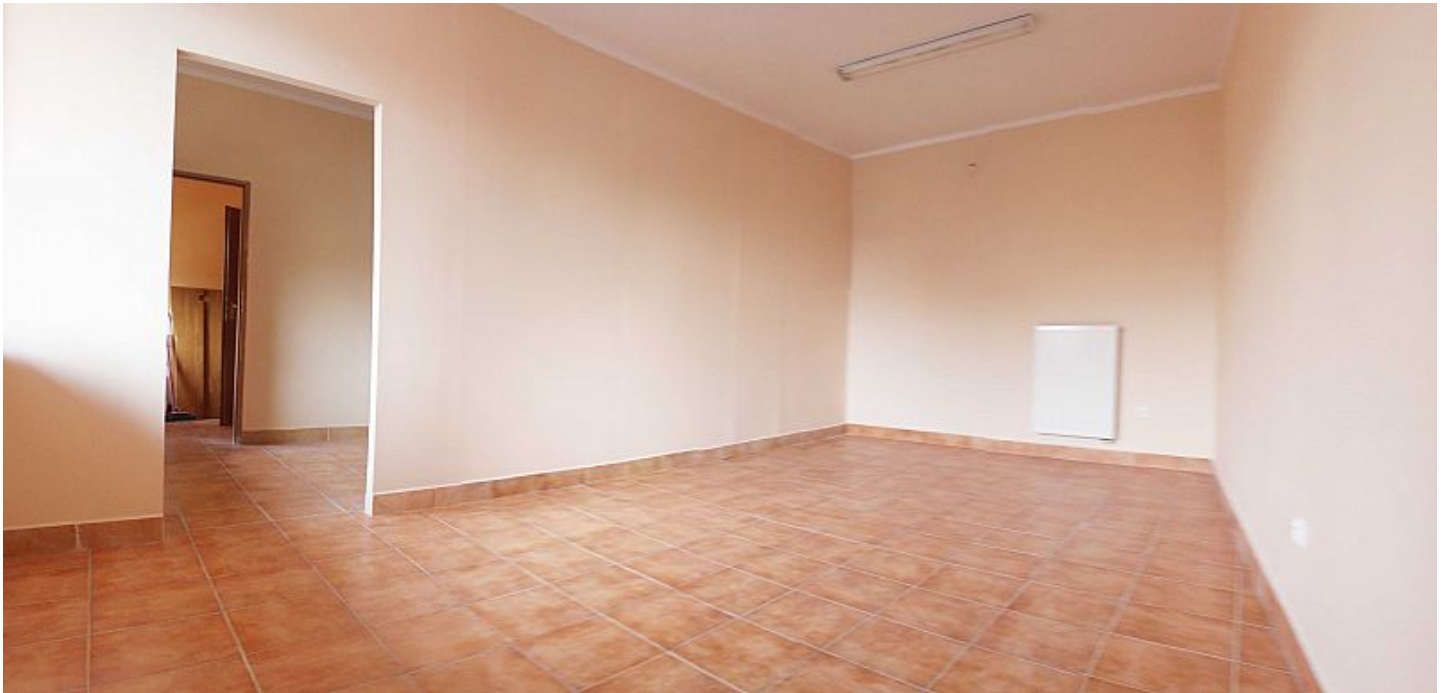




LOKAL NA WYNAJEM  
pow. całkowita: 45 m<sup>2</sup>,  
Rzeszów, Śródmieście

Cena **1 125** zł



**Oferujemy do wynajęcia lokal 45 m<sup>2</sup> zlokalizowany w ścisłym centrum Rzeszowa.  
W niedalekiej odległości dworzec PKP, PKS.**

Lokal znajduje się w wolnostojącym budynku na **II piętrze** w pierwszej linii zabudowy.  
Budynek po generalnym remoncie. Lokal czysty, schludny, gotowy do wynajęcia od grudnia.

Dokoła nieruchomości parking dla najemców lokali w budynku.

**Lokal z możliwością podzielenia na 2 osobne pomieszczenia, oraz łazienka.**

Budynek posiada system alarmowy, internet, oraz telefon.

Dodatkowo budynek monitorowany i strzeżony przez zewnętrzną firmę.

**Opłaty za lokal to 25 pln netto za m<sup>2</sup> + media wg zużycia.**

W lokalu znajduje się piecyk gazowy, oraz centralne ogrzewanie.

Możliwość ustawiania wartości temperatury w lokalu, dzięki czemu oszczędzamy na ogrzewaniu np.  
w nocy.

**Wynajmujący nie pobiera kaucji.**

**W budynku mieszczą się również lokale do wynajęcia o powierzchni 28,5 m<sup>2</sup> na I piętrze  
oraz 45 m<sup>2</sup> na III piętrze.**



Zapraszam do zapoznania się z ofertą.

**Justyna Pelc**  
**tel. 690-544-316**

Symbol	1110/JTP/LW	Typ nieruchomości	LOKAL
Rodzaj transakcji	WYNAJEM	Status	AKTUALNA
Rodzaj rynku	WTÓRNY	Nieruchomość dostępna od	2017-12-01
Cena	1 125 PLN	Cena za	MIESIĄC
Cena za m <sup>2</sup>	25 PLN	Cena negocjowana	JEST
Kraj	POLSKA	Województwo	PODKARPACKIE
Powiat	Rzeszów	Gmina	Rzeszów
Miejscowość	Rzeszów	Dzielnica - osiedle	Śródmieście
Położenie	CENTRUM MIASTA	Budynki w sąsiedztwie	GĘSTA ZABUDOWA
Pow. całkowita	45 m <sup>2</sup>	Forma własności działki	WŁASNOŚĆ
Rodzaj lokalu użytkowego	BIUROWY, KOMPLEKS LOKALI, PRZEMYSŁOWY, UŻYTKOWY	Typ lokalu/umiejscowienie	BUDYNEK WOLNOSTOJĄCY
Usytuowanie lokalu	OD FRONTU	Standard	BARDZO DOBRY
Stan budynku	DOBRY	Materiał ścian	CEGŁA
Technika budowy	TRADYCYJNA	Typ kuchni	INNY
Wyposażenie kuchni	BRAK	Liczba łazienek	1
Stan łazienki	DOBRY	Liczba WC	1
Droga dojazdowa	GŁÓWNA DROGA, RUCHLIWA ULICA	Rodzaj nawierzchni	ASFALTOWA / KOSTKA
Piętro	2	Liczba pięter	3
Ilość poziomów	1	Ilość kondygnacji	1
Liczba pomieszczeń	1	Umeblowanie	BRAK
Ogrzewanie	C.O. GAZOWE, C.O. ELEKTRYCZNE	Forma własności	PEŁNA WŁASNOŚĆ
Linia telefoniczna	JEST	Energia elektryczna	JEST
Podłączony gaz	JEST	Podłączony wodociąg	JEST



Podłączona kanalizacja	JEST	Rodzaj kanalizacji	MIEJSKA
Źródło wody	WODA MIEJSKA	Głośność okolicy	UMIARKOWANIE GŁOŚNE
Wentylacja	JEST	Internet	JEST
Alarm	JEST	Ochrona	JEST
Monitoring	JEST	Domofon	JEST
Rodzaj okien	PLASTIKOWE	Rodzaj podłogi	PCV
Rodzaj ogrodzenia	BRAK	Ogrodzenie	BRAK OGRODZENIA
Czy jest KW	JEST	Licznik prądu	JEST
Wodomierz	JEST	Opomiarowanie ciepła	JEST
Audyt energetyczny	JEST	Parking strzeżony	JEST
Garaż	NIE MA	Liczba miejsc parkingowych	2
Typ parkingu	KOSTKA BRUKOWA	Udogodnienia dla inwalidów	NIE MA
Balkon	NIE MA	Taras	NIE MA
Nr Licencji	21390	Za co opłaty dodatkowe	VAT, PRĄD, WODA, OGRZEWANIE
Uciążliwości i ograniczenia	BRAK UCIAŻLIWOŚCI		



Justyna Pelc

690 544 316  
justyna@jp.nieruchomosci.pl

Więcej ofert na stronie [www.jp.nieruchomosci.pl](http://www.jp.nieruchomosci.pl)