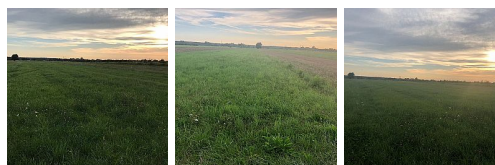




DZIAŁKA NA SPRZEDAŻ
pow. działki: 10,000 m²,
Mielec, Książnice
Cena **99 000** zł



OKAZJA

Nowa niższa cena !!! Pilna sprzedaż.

Jeśli szukasz spokojnego miejsca na wybudowanie domu swoich marzeń, ta oferta może być dla Ciebie.

Oferujemy do sprzedaży działkę w Książnicach o powierzchni 1 ha, położonej w spokojnej okolicy 6 km od Mielca.

Pełna infrastruktura sieciowa w drodze i w bliskim sąsiedztwie (prąd, gaz, woda, kanalizacja)

Działka podzielona geodezyjnie na trzy odrębne o powierzchniach: ok 35 ar

Możliwość zakupu mniejszego areału: cena do uzgodnienia

Dojazd do działki drogą gminną utwardzoną, szutrową oraz wytyczona droga wewnętrzna wzdłuż działki (udział w drodze 1/3).

Teren nie posiada miejscowego planu zagospodarowania - możliwość zabudowy zagrodowej.

Klasa gruntu III b i R IV a.



Cena 99 000 zł

Przyjdź i wybierz swoje miejsce na ziemi.
Oferta godna uwagi. Zapraszamy i polecamy.

Opiekun oferty:

Justyna Pelc

tel. [690 544 316](tel:690544316)

justyna@jp.nieruchomosci.pl

Licencjonowane Biuro

JP Nieruchomości

ul. Lewakowskiego 10

www.jp.nieruchomosci.pl

Symbol	1443/JTP/GS	Typ nieruchomości	DZIAŁKA
Rodzaj transakcji	SPRZEDAŻ	Status	AKTUALNA
Rodzaj rynku	WTÓRNY	Nieruchomość dostępna od	2019-02-21
Cena	99 000 PLN	Stara cena	109 000 PLN
Cena za m ²	10 PLN	Cena negocjowana	JEST
Kraj	POLSKA	Województwo	PODKARPACKIE
Powiat	Mielec	Gmina	Mielec
Miejscowość	Mielec	Dzielnica - osiedle	Książnice
Położenie działki	TEREN PŁASKI	Wygląd działki	PUSTA
Możliwa zabudowa	WOLNOSTOJĄCA	Położenie	POD MIASTEM
Budynki w sąsiedztwie	WOLNOSTOJĄCE DOMY JEDNORODZINNE	Pow. działki	10 000 m ²
Szerokość działki (mb.)	22	Długość działki (mb.)	454
Kształt działki	PROSTOKĄT	Rodzaj działki	BUDOWLANO-ROLNA
Rodzaj nawierzchni	POLNA	Głośność okolicy	CICHE
Czy jest KW	JEST	Nr Licencji	21390



JP Nieruchomości
ul. Lewakowskiego 10
35-119 Rzeszów

JP NIERUCHOMOŚCI
JUSTYNA PELC

biuro@jp.nieruchomosci.pl



Justyna Pelc

690 544 316
justyna@jp.nieruchomosci.pl

Więcej ofert na stronie **www.jp.nieruchomosci.pl**